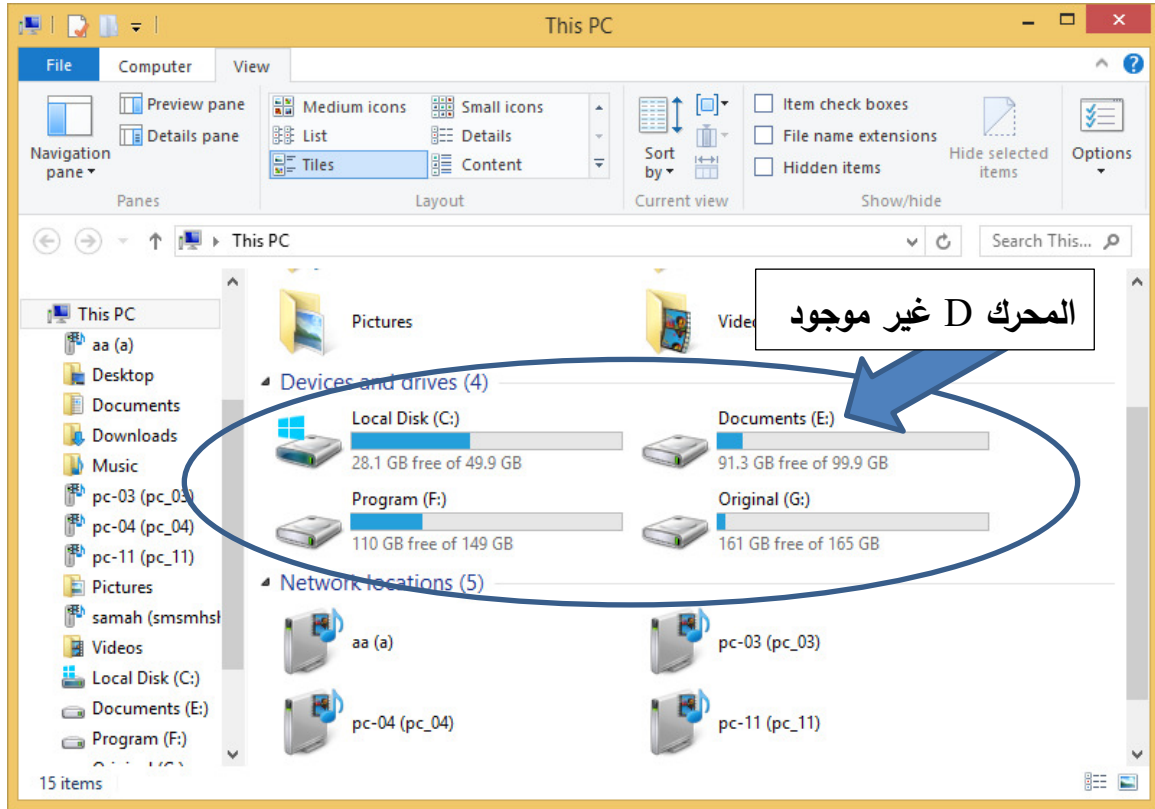


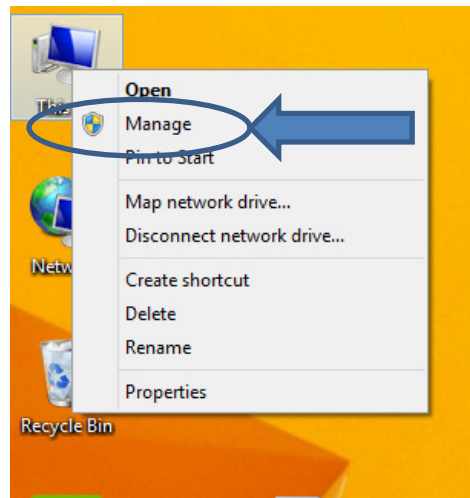
في حالة وجود المحرك D: داخل شاشة جهاز الكمبيوتر ،

لا بد من ظهور المحرك D: في شاشة This PC لأنه يتم تسطيب البرنامج عليه،
[حيث أن المحرك D: يتم حذفه في حالة انزال ويندوز (٨ أو ١٠) من خلال فلاشة] :



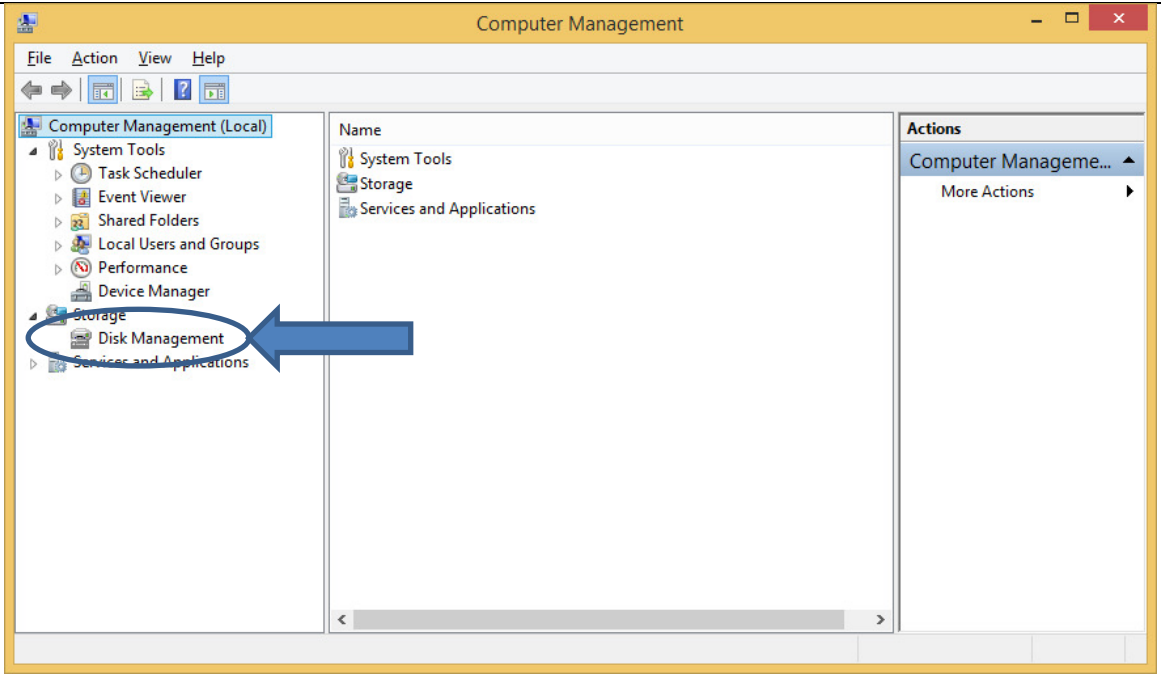
ولإستعادة المحرك D: يتم عمل التالي :

١- الضغط على ايقونة This PC (جهاز الكمبيوتر) والضغط يمين الفأرة واختيار الأمر Manage



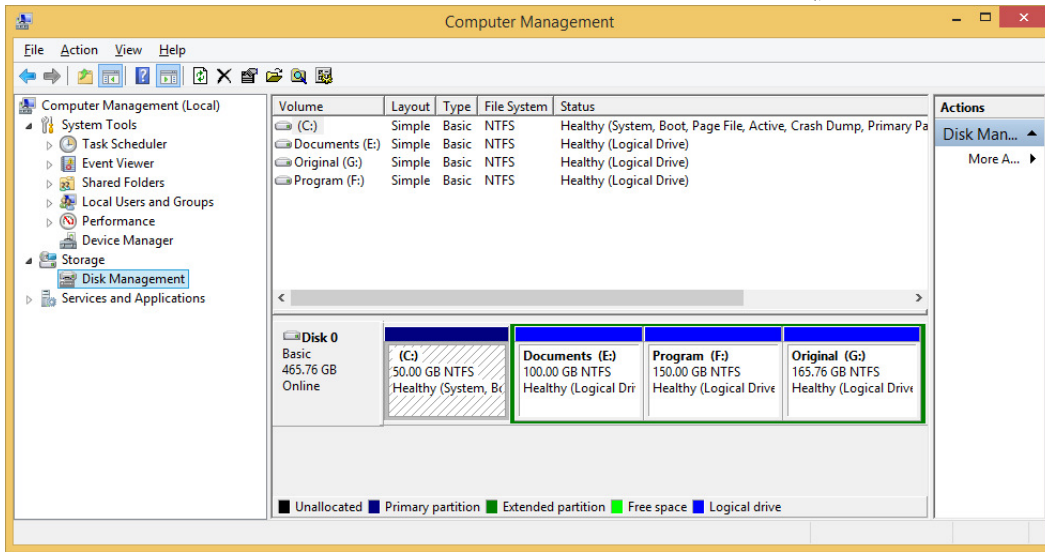
فيتم فتح نافذة Computer Management التالية

تابع شرح برنامج الكنترول المدرسي

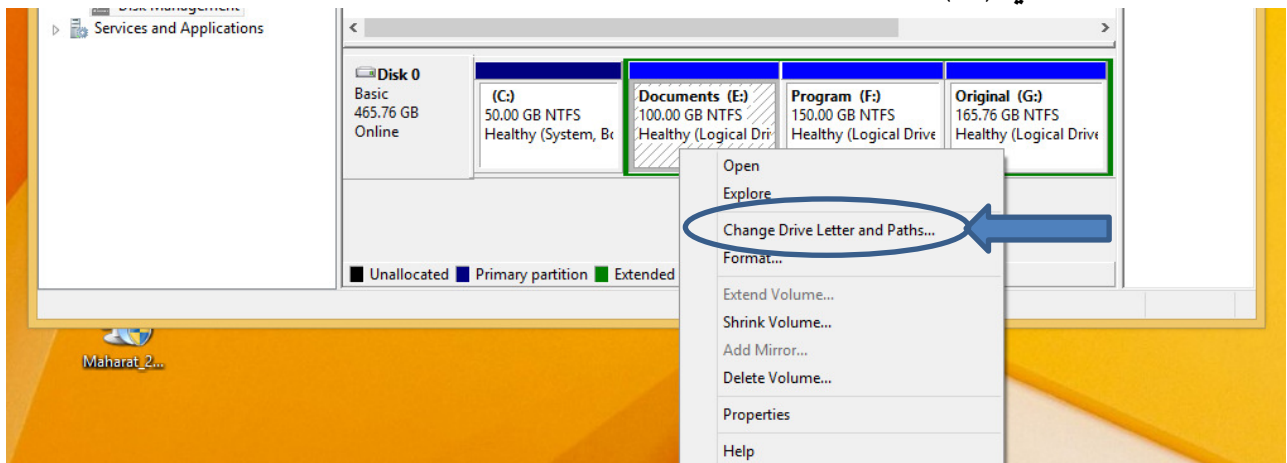


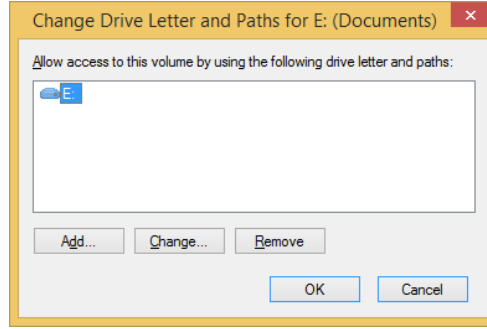
يتم الضغط على الأمر Disk Management

فتظهر الشاشة بالشكل التالي وبها محركات جهاز الكمبيوتر

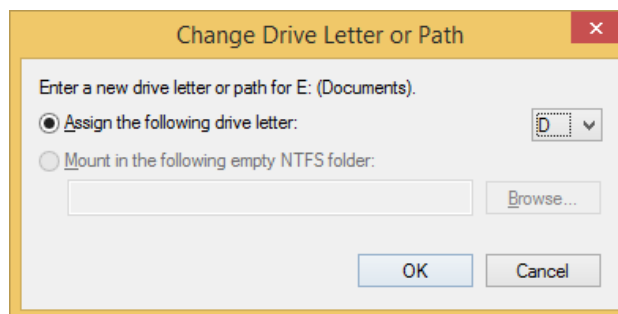
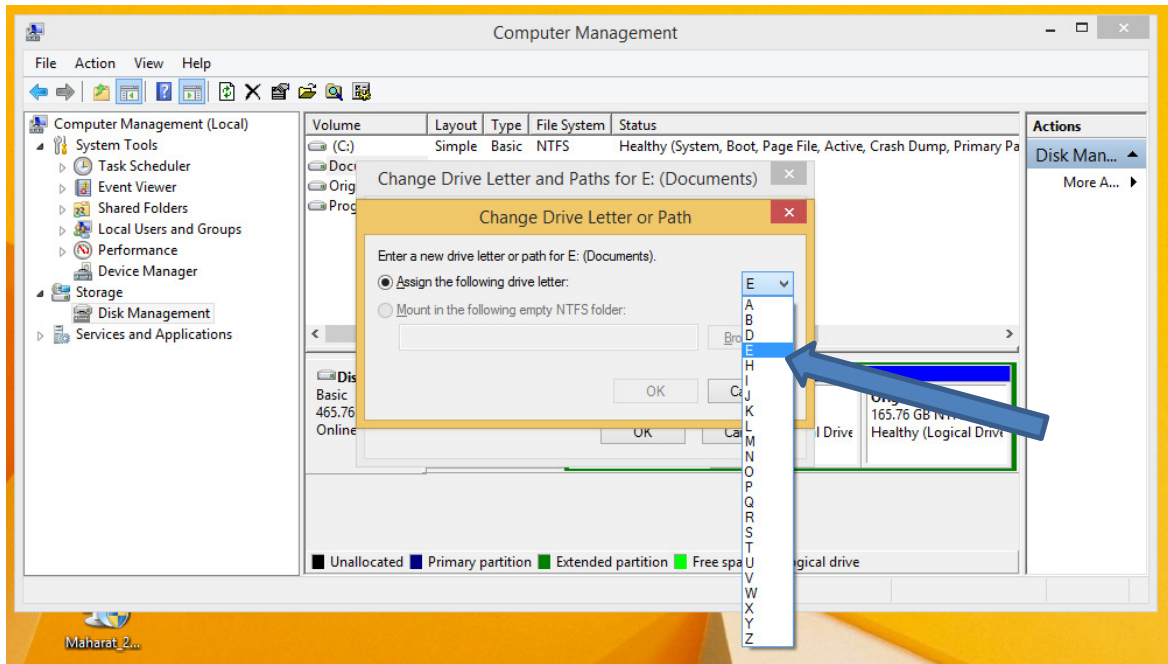
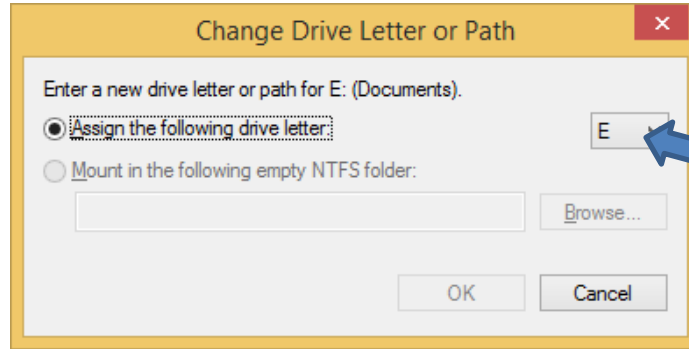


قف على المحرك الثاني (E:) واضغط يمين الفأرة واختيار الأمر Change Drive Letter and Paths

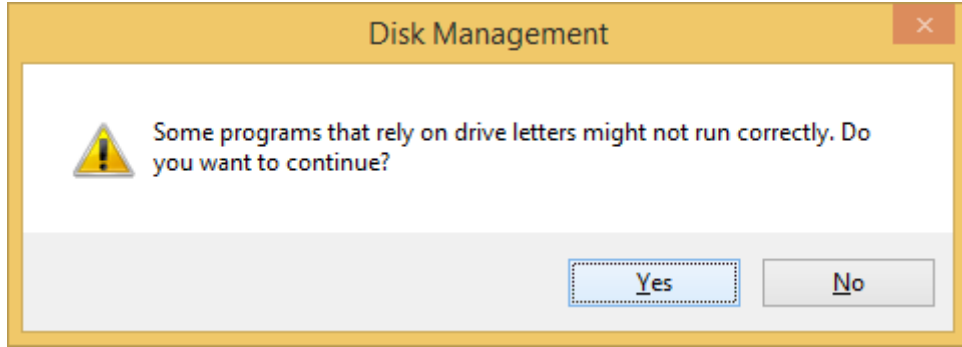




D نضغط على الزر Change ، فتظهر الشاشة التالية افتح القائمة واختر الحرف

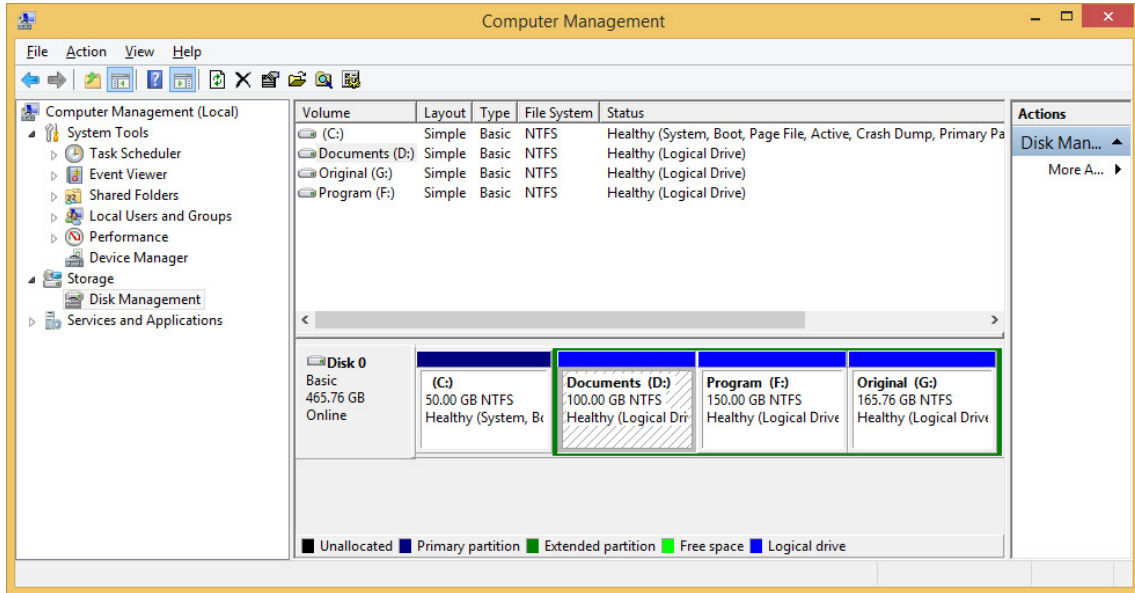


واضغط Ok تظهر الشاشة التأكيدية التالية



نضغط على Yes

فيتم تعديل الحرف الخاص بالمحرك الى D



ويتم غلق كل النوافذ

ونبدأ عملية التسطيب .